

## OPĆI PODACI O ODJELU

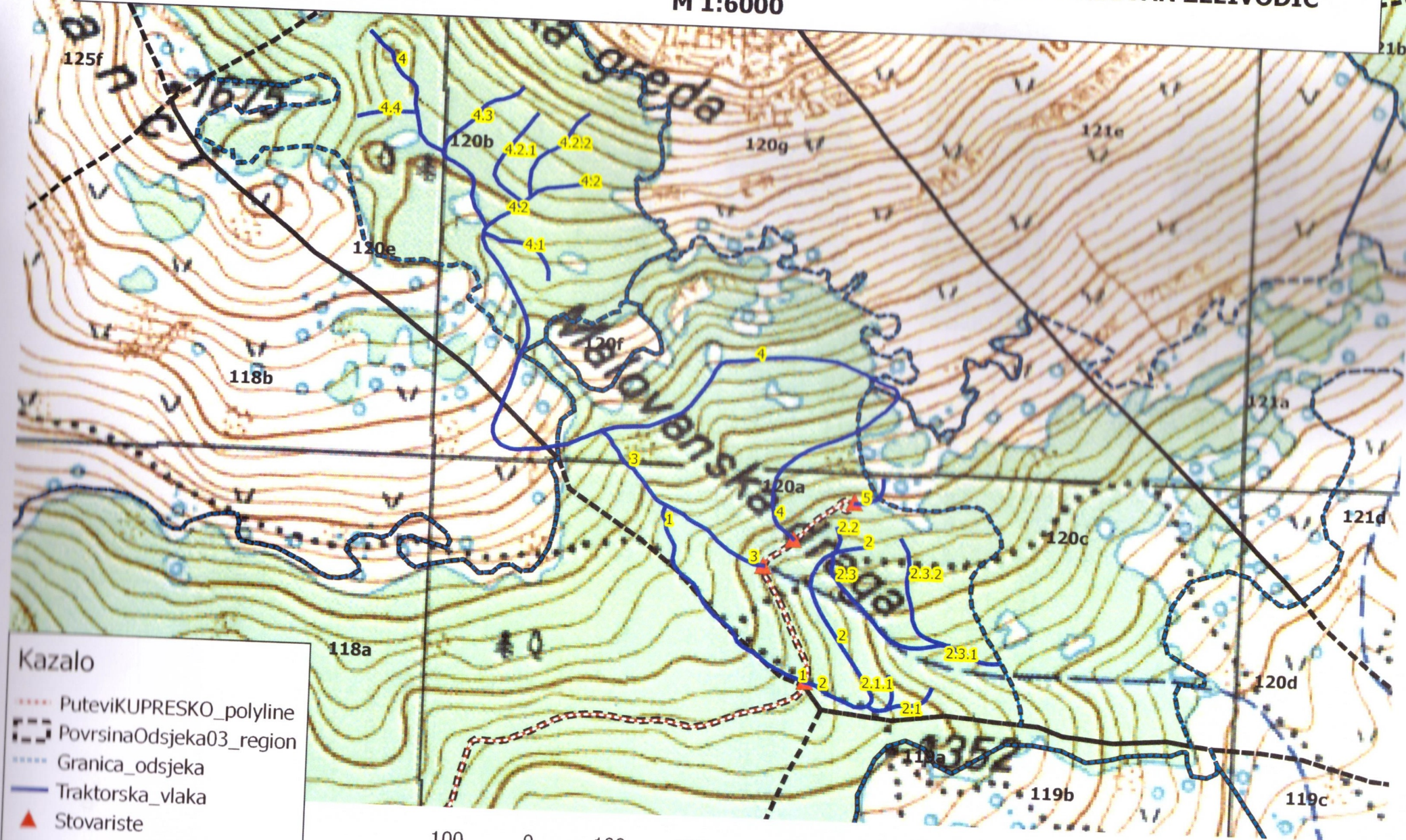
Šumarija	Kupres		
Gospodarska jedinica	Malovan Želivodić		
Odjel	120 a		
Površina (ha)	19,12		
Neto drvena masa (m³)	Četinjače	Listače	Σ
	738,10	164,73	902,83
Srednja zapremina doznačenih stabala (m³)	0,77		
Srednji promjer doznačenih stabala	27,73		
Ukupan broj doznačenih stabala (komada)	1.440		
Prosječni broj doznačenih stabala (kom/ha)	75,3		
Prosječna doznačena zapremina doznačenih stabala (m³/ha)	57,75		
Srednja udaljenost privlačenja (m)	258		
Uvjeti rada	m³/ha	Povoljan	
	Distanca (m)	Povoljan	
	Nagib (%)	Nepovoljan	
Dvotjedna dinamika (m³) (odnosi se na cijeli LOT)	384		
Potreban broj radnih dana (odnosi se na cijeli LOT)	40		
Vrijednost poslova (odnosi se na cijeli LOT)	31,51 KM/m³	Σ 40.824,60 KM	
Napomena :	Krajnji rok završetka radova: 05.04.2023.		

## OPĆI PODACI O ODJELU

Šumarija	Kupres		
Gospodarska jedinica	Malovan Želivodić		
Odjel	120 b		
Površina (ha)	15,24		
Neto drvena masa (m³)	Četinjače	Listače	Σ
	87,99	304,70	392,69
Srednja zapremina doznačenih stabala (m³)	0,72		
Srednji promjer doznačenih stabala	31,32		
Ukupan broj doznačenih stabala (komada)	660		
Prosječni broj doznačenih stabala (kom/ha)	43,3		
Prosječna doznačena zapremina doznačenih stabala (m³/ha)	31,30		
Srednja udaljenost privlačenja (m)	899		
Uvjeti rada	m³/ha	Povoljan	
	Distanca (m)	Nepovoljan	
	Nagib (%)	Povoljan	
Dvotjedna dinamika (m³) (odnosi se na cijeli LOT)	384		
Potreban broj radnih dana (odnosi se na cijeli LOT)	40		
Vrijednost poslova (odnosi se na cijeli LOT)	31,51 KM/m³	Σ 40.824,60 KM	
Napomena :	Krajnji rok završetka radova: 05.04.2023.		



# TOPOGRAFSKI PRIKAZ POLOŽAJA TRAKTORSKIH VLAKA U ODJELU 120, GJ: MALOVAN ŽELIVODIĆ M 1:6000



## Kazalo

- ..... PuteviKUPRESKO\_polyline
- PovrsinaOdsjeka03\_region
- ..... Granica\_odsjeka
- Traktorska\_vlaka
- ▲ Stovariste

100 0 100 200 300 400 m